

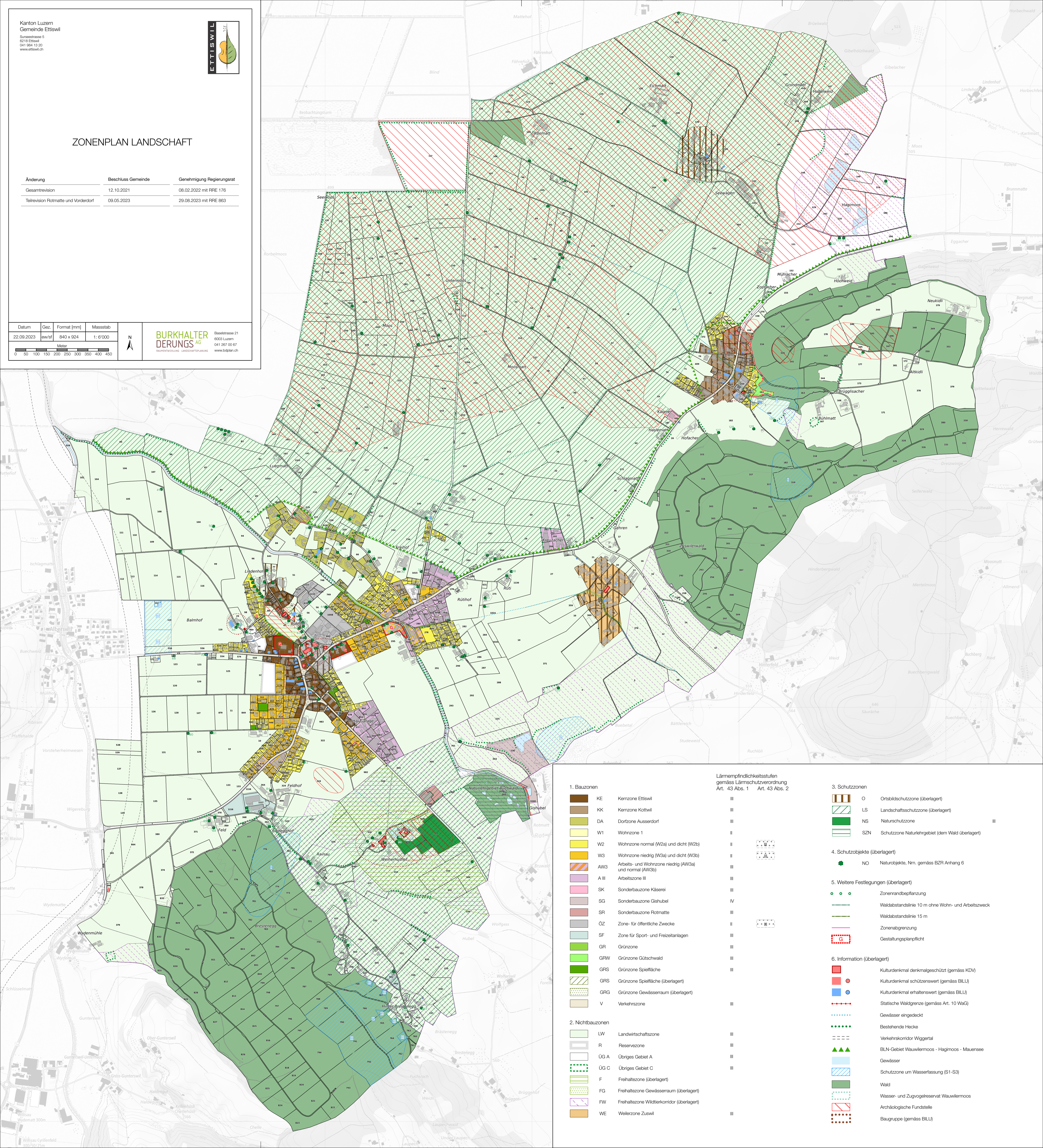
ZONENPLAN LANDSCHAFT

Änderung	Beschluss Gemeinde	Genehmigung Regierungsrat
Gesamtrevision	12.10.2021	08.02.2022 mit FRF 176
Teilrevision Rotmatte und Vorderdorf	09.05.2023	29.08.2023 mit FRF 863

Datum	Gez.	Format [mm]	Masstab
22.09.2023	ew/sf	840 x 924	1:6'000

Meter
0 50 100 150 200 250 300 350 400 450

BURKHALTER DERUNGS AG
BAUPLANVERLEHUNG LANDSCHAFTSPLANUNG
Baselstrasse 21
6003 Luzern
041 267 00 67
www.bcdplan.ch



1. Bauzonen

- KE Kernzone Ettiswil
- KK Kernzone Kottwil
- DA Dorfzone Ausserdorf
- W1 Wohnzone 1
- W2 Wohnzone normal (W2a) und dicht (W2b)
- W3 Wohnzone niedrig (W3a) und dicht (W3b)
- AW3 Arbeits- und Wohnzone niedrig (AW3a) und normal (AW3b)
- A III Arbeitszone III
- SK Sonderbauzone Käserei
- SG Sonderbauzone Gishubel
- SR Sonderbauzone Rotmatte
- OZ Zone-für öffentliche Zwecke
- SF Zone für Sport- und Freizeitanlagen
- GR Grünzone
- GRW Grünzone Gütschwald
- GRS Grünzone Spielfläche
- GRS Grünzone Spielfläche (überlagert)
- GRG Grünzone Gewässerraum (überlagert)
- V Verkehrszone

2. Nichtbauzonen

- LW Landschaftszone
- R Reservezone
- UG A Übriges Gebiet A
- UG C Übriges Gebiet C
- F Freihaltezone (überlagert)
- FG Freihaltezone Gewässerraum (überlagert)
- PW Freihaltezone Wildtierkorridor (überlagert)
- WE Weilerzone Zuswil

Lärmempfindlichkeitsstufen gemäss Lärmschutzverordnung Art. 43 Abs. 1 Art. 43 Abs. 2

- III
- II
- I
- IV
- V

3. Schutzzonen

- O Ortsbildschutzzone (überlagert)
- LS Landschaftsschutzzone (überlagert)
- NS Naturschutzzone
- SZN Schutzzone Naturlehrgebiet (dem Wald überlagert)

4. Schutzobjekte (überlagert)

- NO Naturobjekte, Nrn. gemäss BZR Anhang 6

5. Weitere Festlegungen (überlagert)

- Zonenrandbepflanzung
- Waldabstandslinie 10 m ohne Wohn- und Arbeitszweck
- Waldabstandslinie 15 m
- Zonenabgrenzung
- G Gestaltungsplanpflicht

6. Information (überlagert)

- Kulturdenkmal denkmalgeschützt (gemäss KDV)
- Kulturdenkmal schützenswert (gemäss BILU)
- Kulturdenkmal erhaltenswert (gemäss BILU)
- Statische Waldgrenze (gemäss Art. 10 WaG)
- Gewässer eingedeckt
- Bestehende Hecke
- Verkehrskorridor Wiggertal
- BLN-Gebiet Wauwilermoos - Hagimooos - Mauensee
- Gewässer
- Schutzzone um Wasserfassung (S1-S3)
- Wald
- Wasser- und Zugvogelreservat Wauwilermoos
- Archäologische Fundstelle
- Baugruppe (gemäss BILU)