

Kanton Luzern
Gemeinde Ettiswil
Sachsenstrasse 6
6118 Ettiswil
041 361 13 30
www.ettiswil.ch

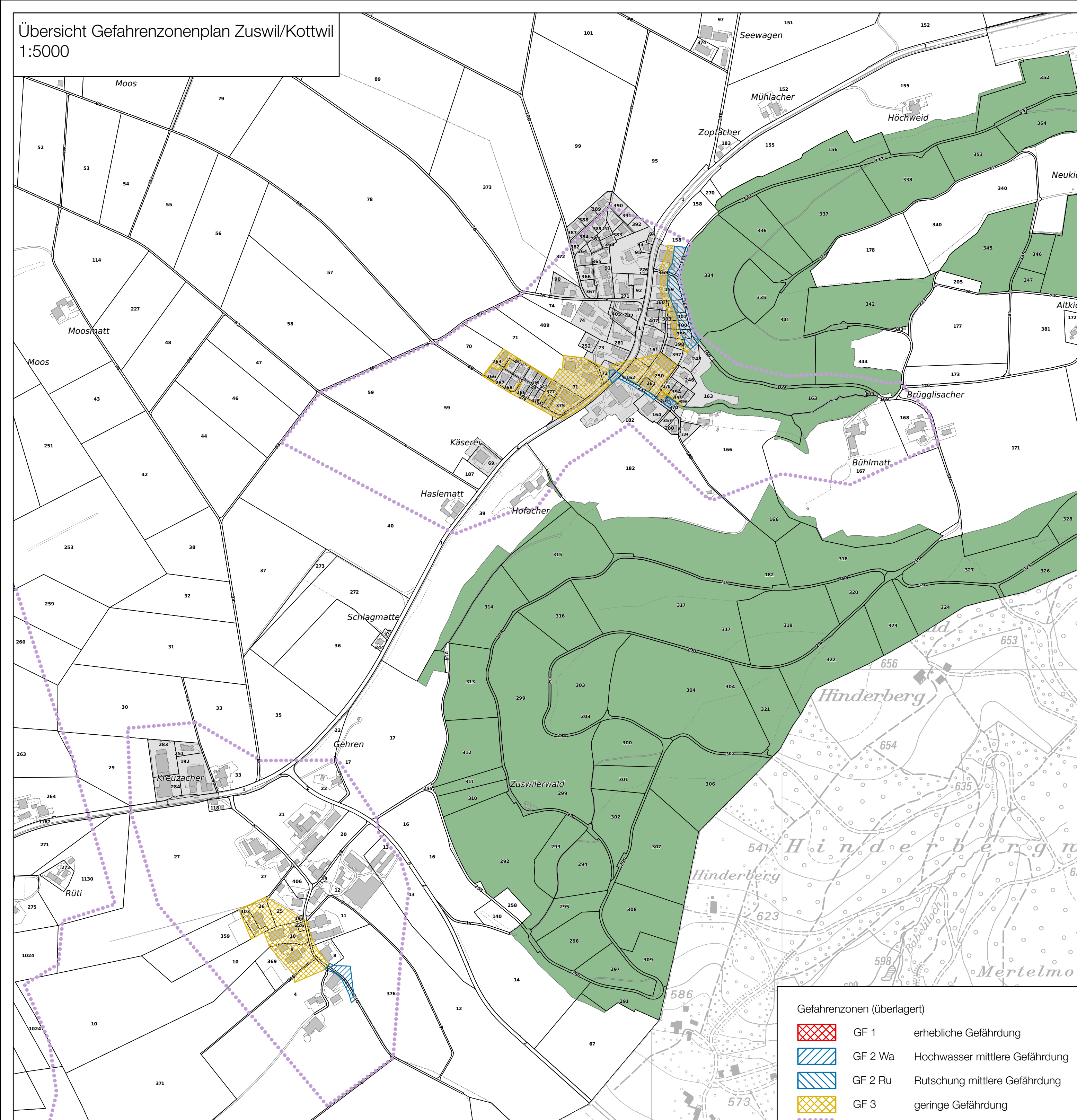
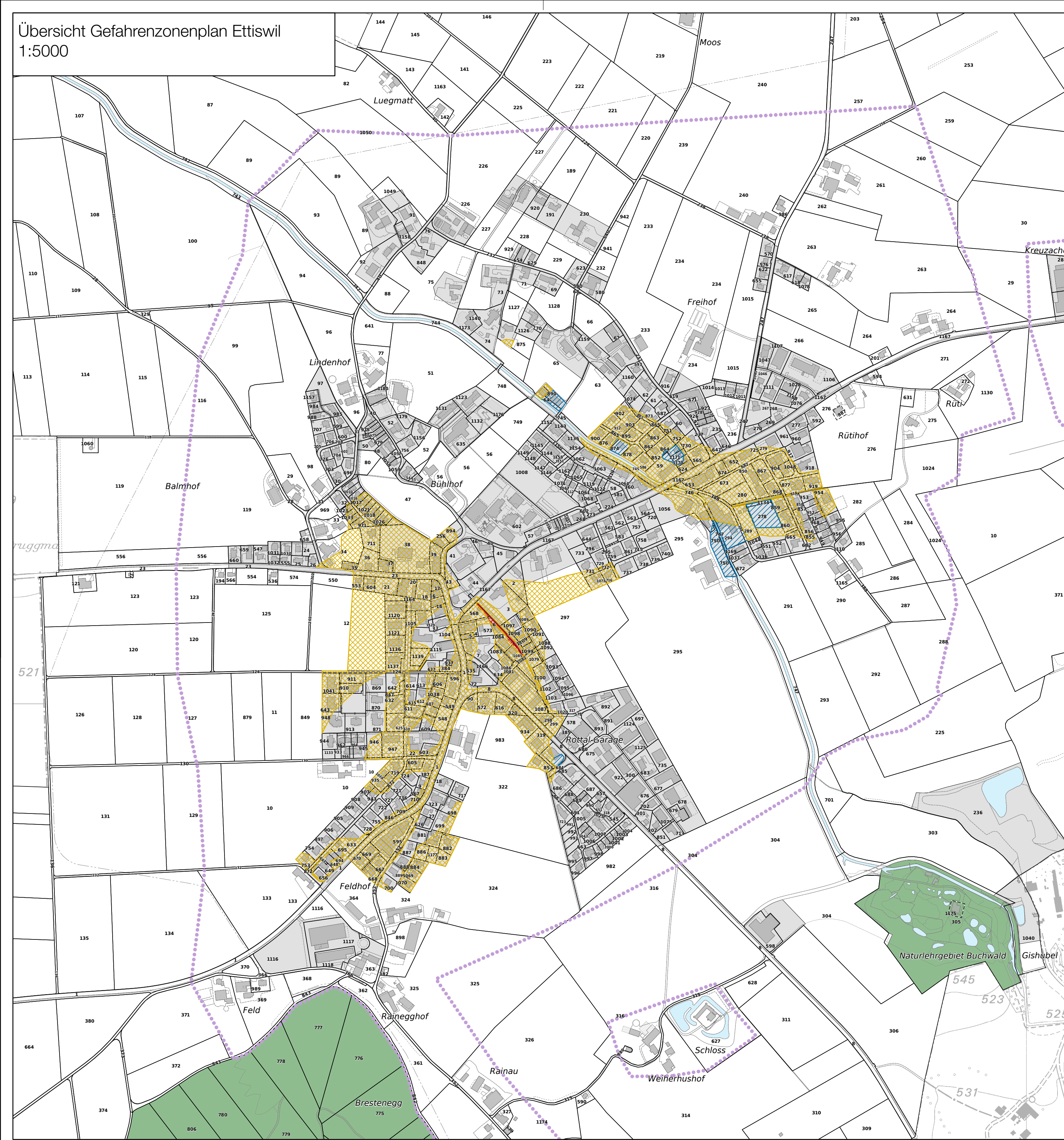
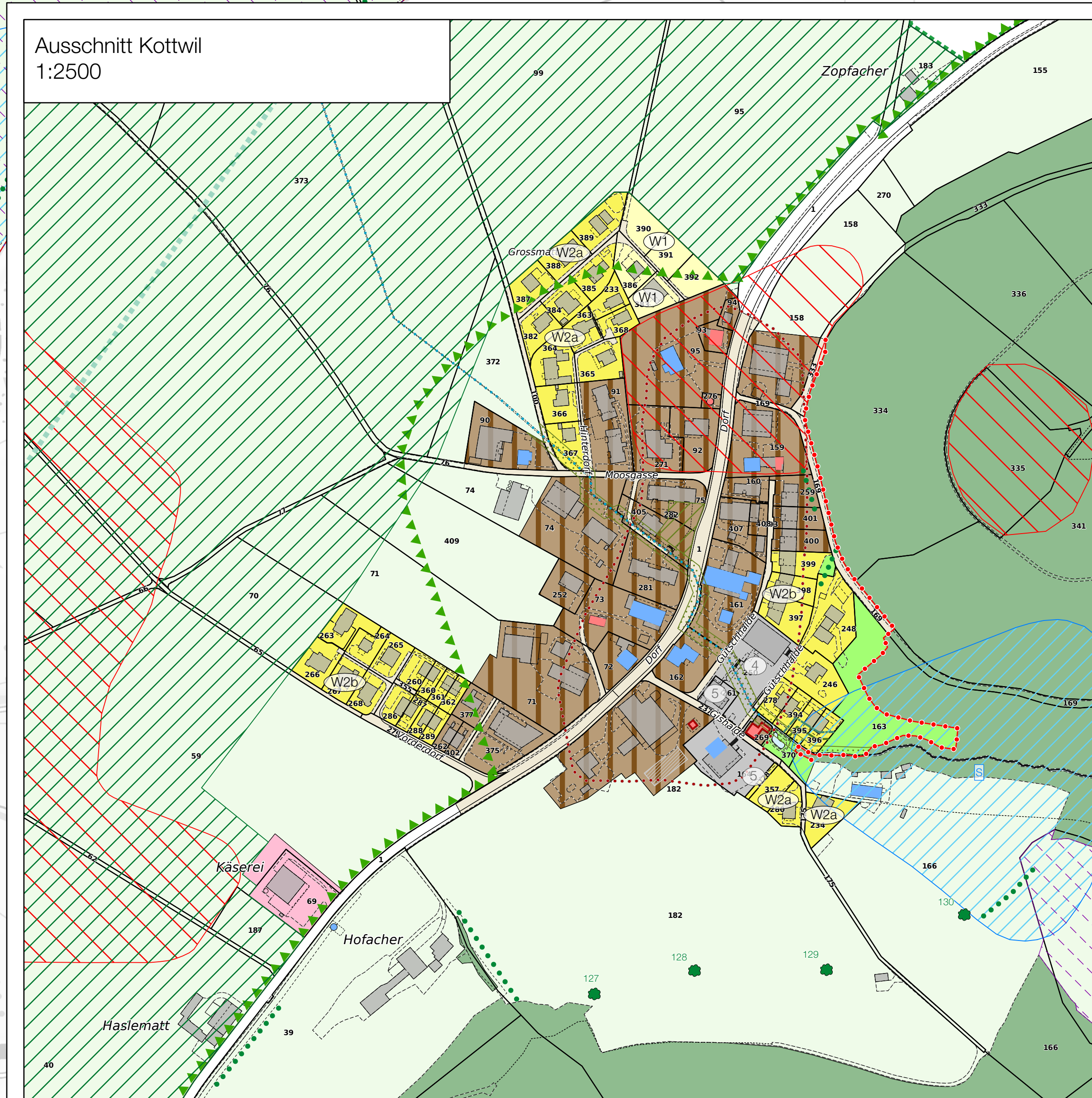
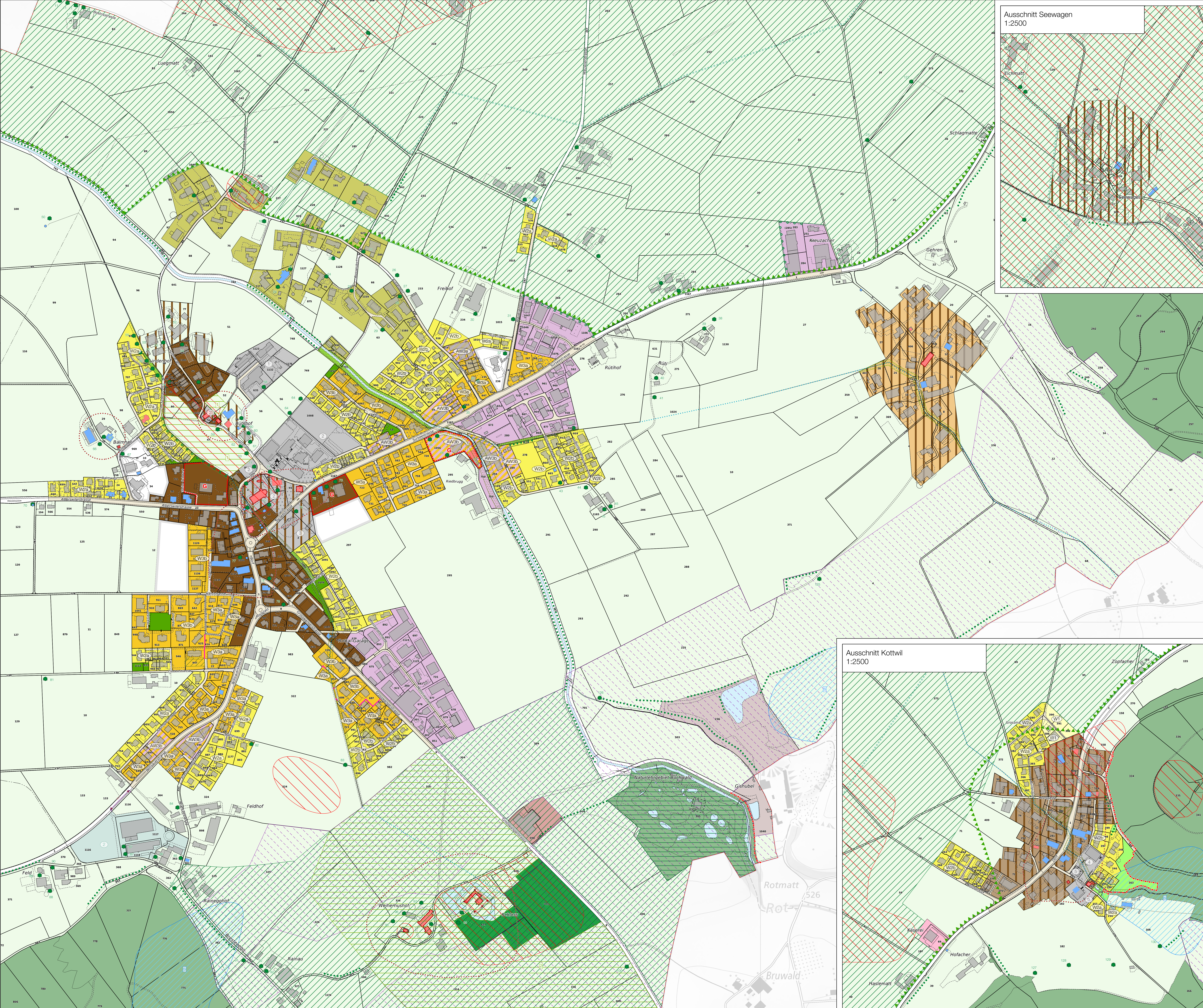
ZONENPLAN SIEDLUNG

Änderung	Beschluss Gemeinde	Genehmigung Regierungsrat
Gesamtrevision	12.10.2021	08.02.2022 mit FFE 176
Tektonik Rotmatts und Vorderort	09.05.2023	20.08.2023 mit FFE 883

Datum	Grz	Format [mm]	Masstab
22.09.2023	ewil	B91 x 1680	1:2'500

BURKHALTER DERUNGS AG
Burkhalterstrasse 21
6003 Luzern
041 361 02 67
www.burkhalter.ch

- 1. Bauzonen**
- KE Kernzone Ettiswil II
 - KK Kernzone Kottwil II
 - DA Dorfzone Aussersdorf II
 - W1 Wohnzone 1 II
 - W2 Wohnzone normal (W2a) und dicht (W2b) I
 - W3 Wohnzone niedrig (W3a) und dicht (W3b) I
 - AW3 Arbeits- und Wohnzone niedrig (AW3a) und normal (AW3b) I
 - A1B1 Arbeitszone III
 - SK Sonderbauzone Käserli II
 - SG Sonderbauzone Gishubel IV
 - SR Sonderbauzone Rotmatts II
 - OZ Zone für öffentliche Zwecke I
 - SF Zone für Sport- und Freizeitanlagen II
 - GR Grünzone III
 - GRV Grünzone Grünwald III
 - GRS Grünzone Spielfläche III
 - GRS Grünzone Spielfläche (überlagert) II
 - GRG Grünzone Gewässerum (überlagert) II
 - V Verkehrszone II
- 2. Nichtbauzonen**
- LW Landwirtschaftszone III
 - R Reservezone III
 - UG A Übriges Gebiet A III
 - UG C Übriges Gebiet C III
 - F Freizeitzone (überlagert) III
 - FG Freizeitzone Gewässerum (überlagert) III
 - PW Freizeitzone Wilderkomler (überlagert) III
 - WE Weilerzone Zuzwil III
- 3. Schutzzonen**
- O Ortsbildschutzzone (überlagert) III
 - LS Landschaftschutzzone (überlagert) III
 - NS Naturschutzzone III
 - SN Schutzzone Naturerbsgebiet (dem Wald überlagert) III
- 4. Schutzobjekte (überlagert)**
- NO Naturobjekt, Nm. gemäss BZPl Anhang 6
- 5. Weitere Festlegungen (überlagert)**
- Zonenrandbeschränkung
 - Waldabstandslinie 10 m ohne Wohn- und Arbeitszweck
 - Waldabstandslinie 15 m
 - Zonenabgrenzung
 - Gestaltungspflicht
- 6. Information (überlagert)**
- Kulturdenkmal denkmalgeschützt (gemäss KDV)
 - Kulturdenkmal schützenswert (gemäss BLL)
 - Kulturdenkmal erhaltenswert (gemäss BLL)
 - Statische Waldgrenze (gemäss Art. 10 WaG)
 - Gewässer eingedeckt
 - Bestehende Hecke
 - BLN-Gebiet Wauwilermoos - Hagmoos - Mauerees
 - Gewässer
 - Schutzzone um Wasserfassung (S1-S3)
 - Wald
 - Wasser- und Zugsogreservat Wauwilermoos
 - Archaische Fundstelle
 - Baugruppe (gemäss BLu)
- Lärmempfindlichkeitsstufen**
gemäss LärmSchutzverordnung
Art. 43 Abs. 1 Art. 43 Abs. 2



- Gefahrenzonen (überlagert)**
- GF 1 erhebliche Gefährdung
 - GF 2 Wa Hochwasser mittlere Gefährdung
 - GF 2 Flu Flutwässer mittlere Gefährdung
 - GF 3 Flu Flutwässer geringe Gefährdung
 - Untersuchungsperimeter