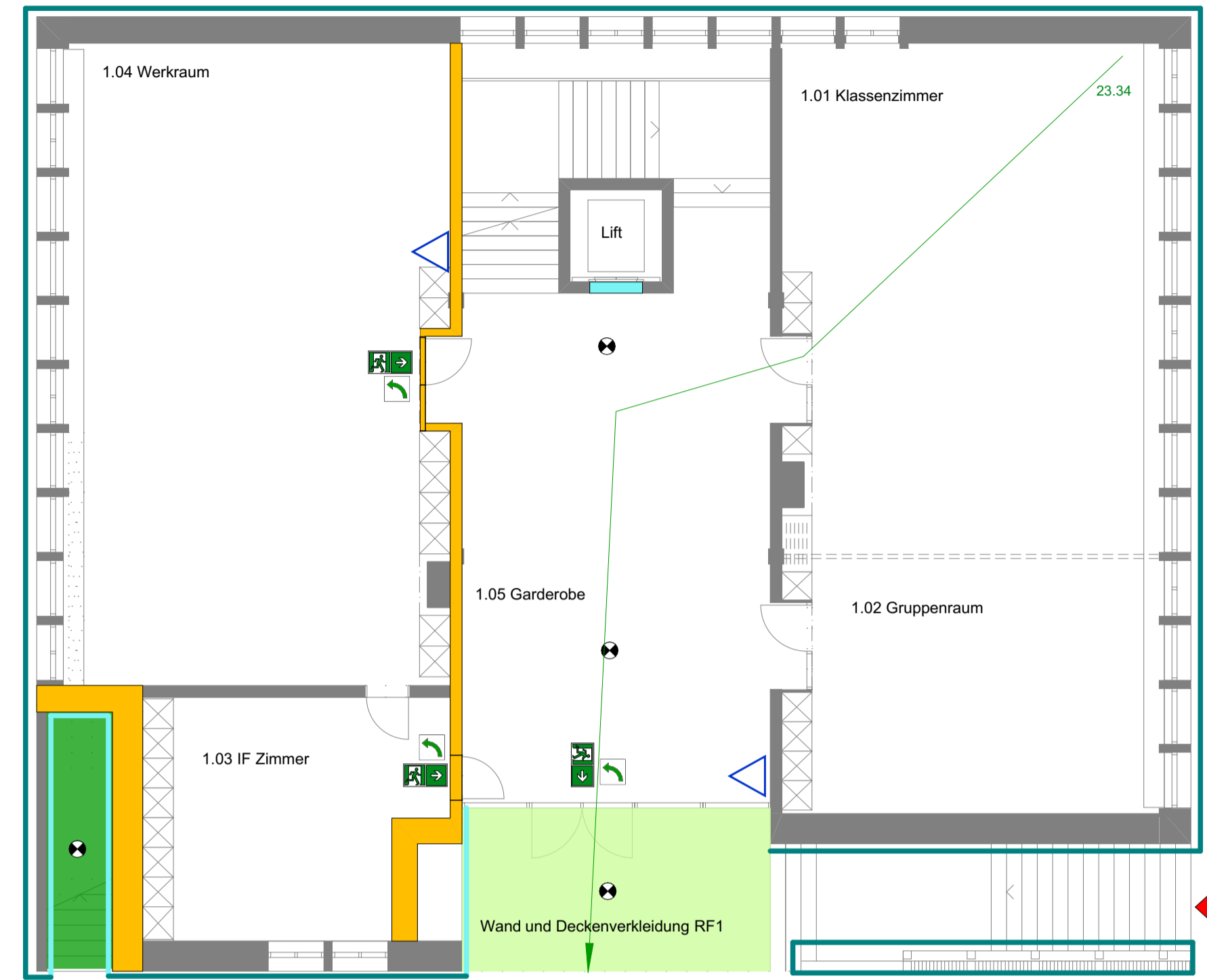


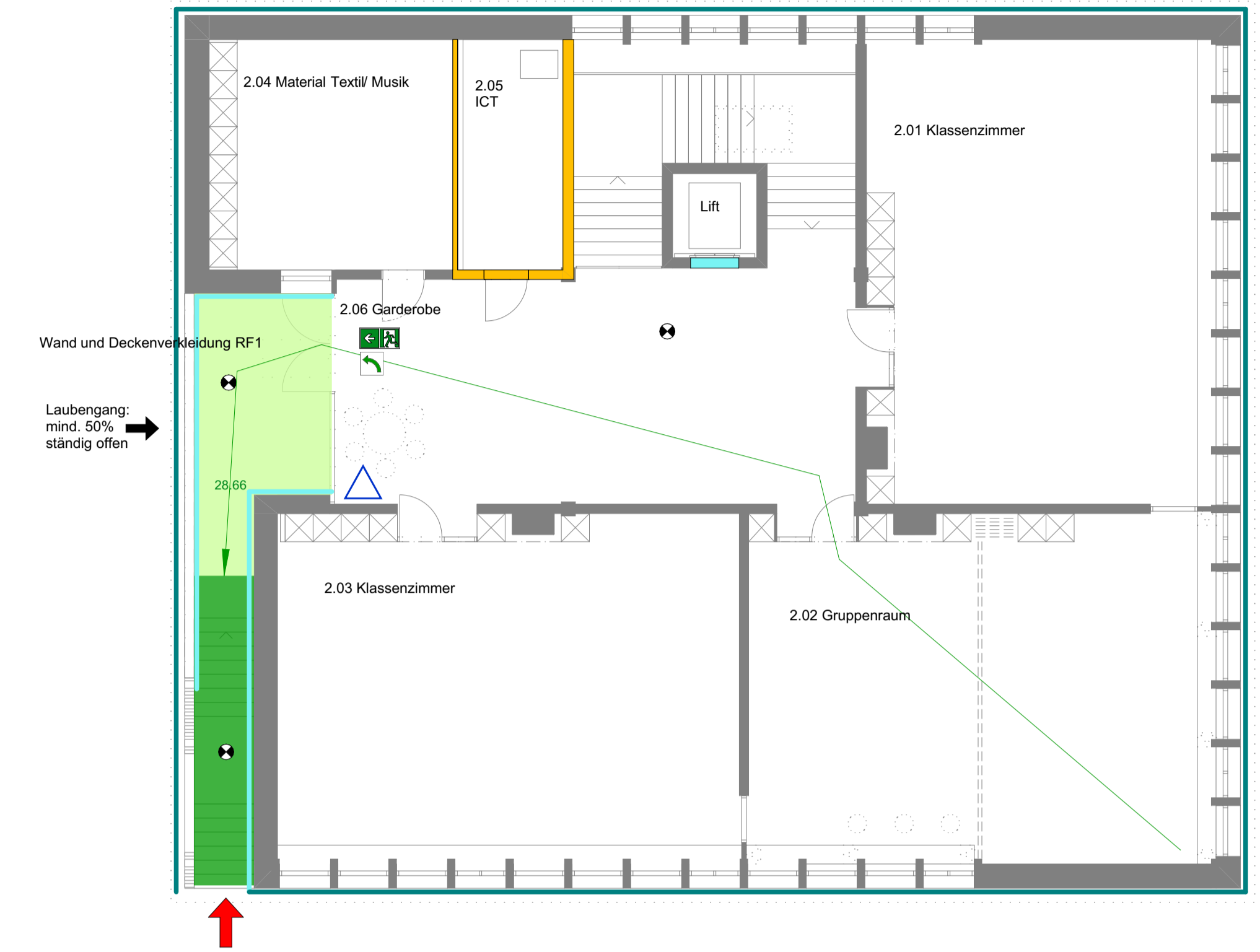
Gebäude mittlerer Höhe ca. 13.40m
Geschosse über Terrain: 3
Nutzung: Schule
Konzept: Baulich
Tragwerk: R60
Brandabschnittbildenen Decken: REI60
Brandabschnittbildenen Wände: EI30
Türen: EI30
Oberste Schicht Dach: RF1
Fassade: RF3

Datum und Unterschrift Bauherrschaft: Peter Obi, Gemeindepräsident Ettswil
 Datum und Unterschrift Bauherrschaft: Elmar Stöckli, Gemeindevorsteher Ettswil
 Datum und Unterschrift Architekt: Peter Humm, hummbukart architekten gmbh
 Datum und Unterschrift QS - Verantwortlicher: 26.1.21 i.d. Ch. Egl. Jasmin Föllmi, PIRMIN JUNG Schweiz AG

PIRMIN JUNG Schweiz AG
 Grosswäld 4, CH-5205 Rain, +41 41 459 70 40
 Bahnhofpark 1, CH-7320 Sargans, +41 81 254 70 40
 Frutigerstrasse 2, CH-3600 Thun, +41 33 227 72 40
 Bahnhofstrasse 66, CH-8500 Frauenfeld, +41 52 724 70 40
 info@pirminjung.ch, pirminjung.ch



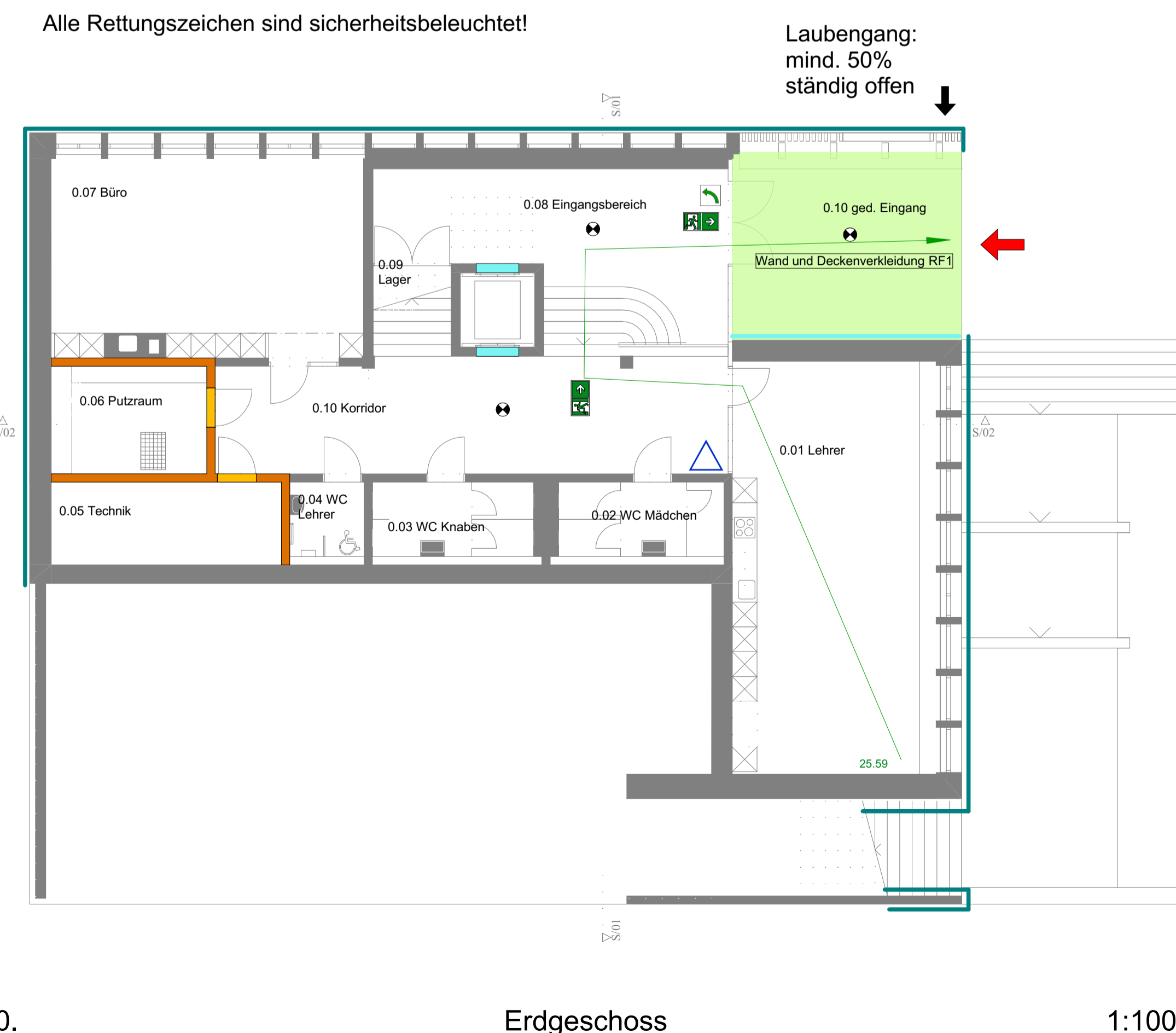
1. 1. Obergeschoss 1:100



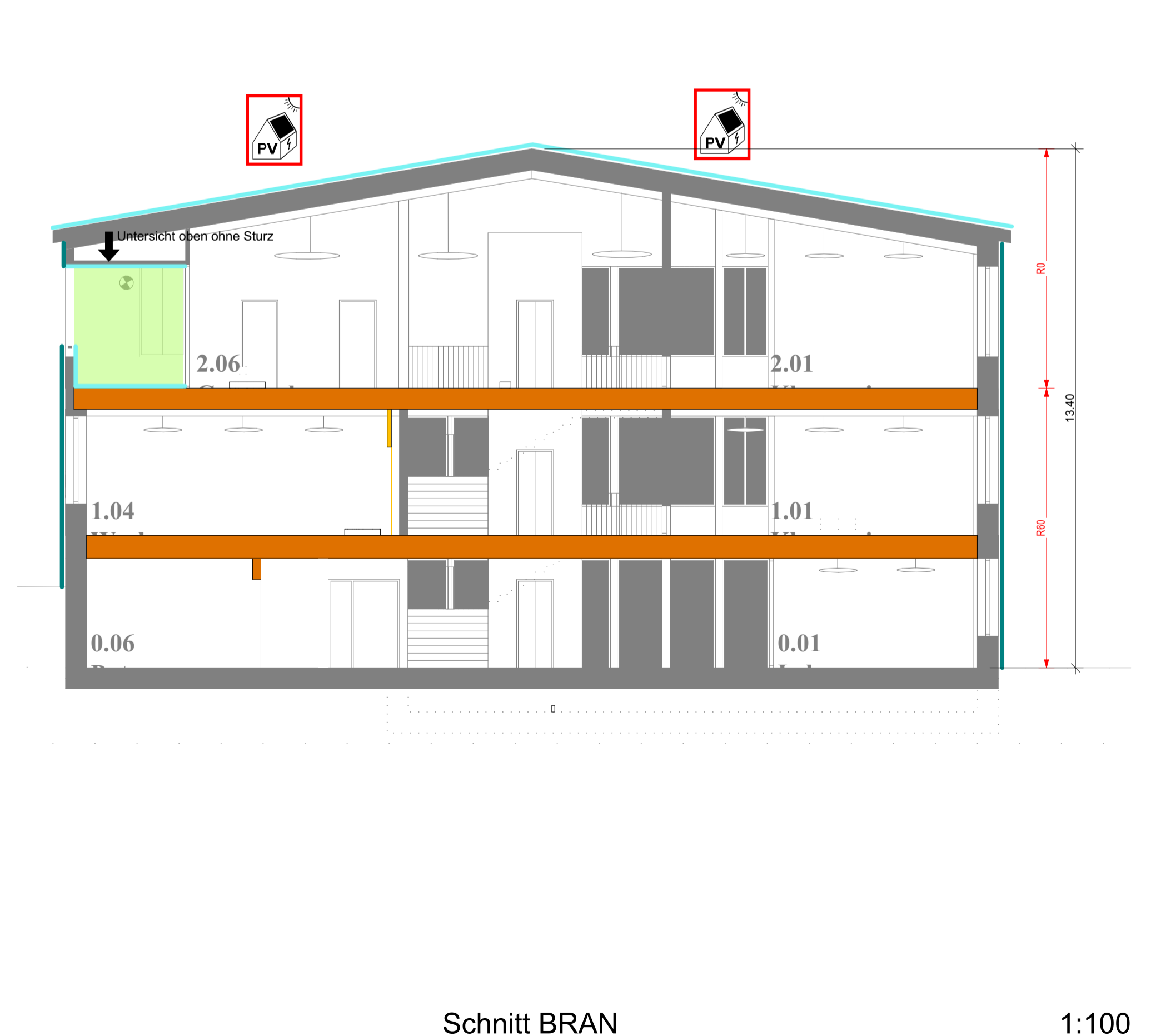
2. 2. Obergeschoss 1:100

Brandschutzplan - Legende und Angaben zum Tragwerk MST 1:100

Brandschritte	Fluchtwege	Entsorgung (RWA)	Löscheinrichtungen
Brandmauer REI 60 bis REI 180	Notausgang	RWA-BS Rauch- und Wärmestop Bodenplatte	Wasserlösliches Gerät / Schlauchlänge in Meter (WLP)
Feuerwiderstand EI 90-RF1	Fluchtwegbreite	Verlänger Rauch- und Wärmestop	Handwender
Feuerwiderstand EI 60-RF1	Fluchtweglänge	Zuluft / Abzugsmaschine	spezielle Löscheinlage (Löscheinlage...)
Feuerwiderstand EI 30-RF1	vertikaler Fluchtweg (Balken)	Zuluft / Abstimmung natürlich	Empfangsfläche mit Sturz (Tropfenabfang)
Feuerwiderstand EI 30	horizontaler Fluchtweg (Treppen)	mobiler Lüfter der Feuerwehr (möglicher Standort)	Empfangsfläche mit Sturz (Tropfenabfang)
Feuerwiderstand EI 60	freizuhaltende Fläche	Öffnung für natürliche Abstimmung in m2	Überflurhydrant
Feuerwiderstand EI 30	Rettungszichen	Entsorgung mit Lüfter der Feuerwehr (EMVA in m3/h)	Unterflurhydrant
Feuerwiderstand E 60	Sammelplatz	natürliche Rauch- und Wärmestopanlage (NRWA) in %	Inventarhydrant
Feuerwiderstand E 30	Parküberweissung gemäß SN EN 1125	natürliche Rauch- und Wärmestopanlage (NRWA) in m2	Bedenselle (manuelle Auslösung) / Löscheinlage / Löschwasser
RF1	Nutzungsvorschuss gemäß SBN 710 in m2 abschlecker	maschinelle Rauch- und Wärmestopanlage (MRWA) in m2	Diverses
RF2	Notfluchtgaster	Überdruckbelüftungsanlagen	Raum / Bereich mit Sicherheitsbeleuchtung
RF3	Brandschutzanlage	Rauchschutz-Druckanlage (RDA)	Raum / Schrank mit Explosionsablenkung
Glas EI 90	Sprinkleranlage	Rauchschutz-Druckanlage (RDA)	Personenablenkung
Glas EI 60	SPAZ Sprinklerzentrale	Verlänger Rauchschutz-Druckanlage	Luftraum
Glas EI 30	Sprinkerschutz (gepinnter Bodenfläche, SPA)	Druckschicht	Nutzungseinheit (verschiedene Positionen)
Glas E 30	Sprinkerschutz erhöht	Zuluft / Abzugsmaschine	Brandschutzabstand
Glas RF1	Sprinkerschutz erhöht inkl. BMA	Zuluft / Abstimmung natürlich	Brandschutzabstand
ABSchlüsse	Brandmeldeüberwachung (BMA)	Unterdruck	Brandschutzabstand
Tür / Tor EI 30	Brandmeldezentrale	Überdruck	Brandschutzabstand
Tür / Tor / Abschlüsse E 30	Brandmeldezentrale	Geisser Überdruck	Brandschutzabstand
Aufzugstür RF1	Brandmeldeanlage Bodenplatte	Sprinkleranlage (SLA)	Sprinkler / Vorwand E130
Aufzugstür mit Feuerwiderstand	Brandmeldeanlage Bodenplatte	Spülung Bodenplatte	Sprinkler / Vorwand E160
Schiebetür / Schieber EI 30	Brandmeldeanlage Bodenplatte	Vertikaler Spülung	Sprinkler / Vorwand E180
Schiebetür / Schieber E 30	Brandmeldeanlage Bodenplatte	Druckschicht	Sprinkler / Vorwand E180
Rauchschürze E 30	Brandmeldeanlage Bodenplatte	Zuluft / Abzugsmaschine	Sprinkler / Vorwand E180
Rauchschürze RF1	Brandmeldeanlage Bodenplatte	Zuluft / Abstimmung natürlich	Sprinkler / Vorwand E180
Roller / Brandschutzvorhang EI 30	Brandmeldeanlage Bodenplatte	Druckschicht	Sprinkler / Vorwand E180
Roller / Brandschutzvorhang E 30	Brandmeldeanlage Bodenplatte	Zuluft / Abzugsmaschine	Sprinkler / Vorwand E180
selbstschliessend (TS)	Brandmeldeanlage Bodenplatte	Zuluft / Abstimmung natürlich	Sprinkler / Vorwand E180
Brandflügelventil	Brandmeldeanlage Bodenplatte	Zuluft / Abzugsmaschine	Sprinkler / Vorwand E180
Tür rauchdicht	Brandmeldeanlage Bodenplatte	Zuluft / Abstimmung natürlich	Sprinkler / Vorwand E180
selbstschliessend mit Freilaufschloss	Brandmeldeanlage Bodenplatte	Zuluft / Abzugsmaschine	Sprinkler / Vorwand E180
Einzelrauchmelder	Brandmeldeanlage Bodenplatte	Zuluft / Abstimmung natürlich	Sprinkler / Vorwand E180
Handwender	Brandmeldeanlage Bodenplatte	Zuluft / Abzugsmaschine	Sprinkler / Vorwand E180



0. Erdgeschoss 1:100



S/02 Schnitt BRAN 1:100

Gebäude mittlerer Höhe ca. 13.40m
 Geschosse über Terrain: 3
 Nutzung: Schule
 Konzept: Baulich
 Tragwerk: R60
 Brandabschnittbildenden Decken: REI60
 Brandabschnittbildenden Wände: EI30
 Türen: EI30
 Oberste Schicht Dach: RF1
 Fassade: RF3

Datum und Unterschrift Bauherrschaft: Peter Obi, Gemeindepräsident Ettliswil

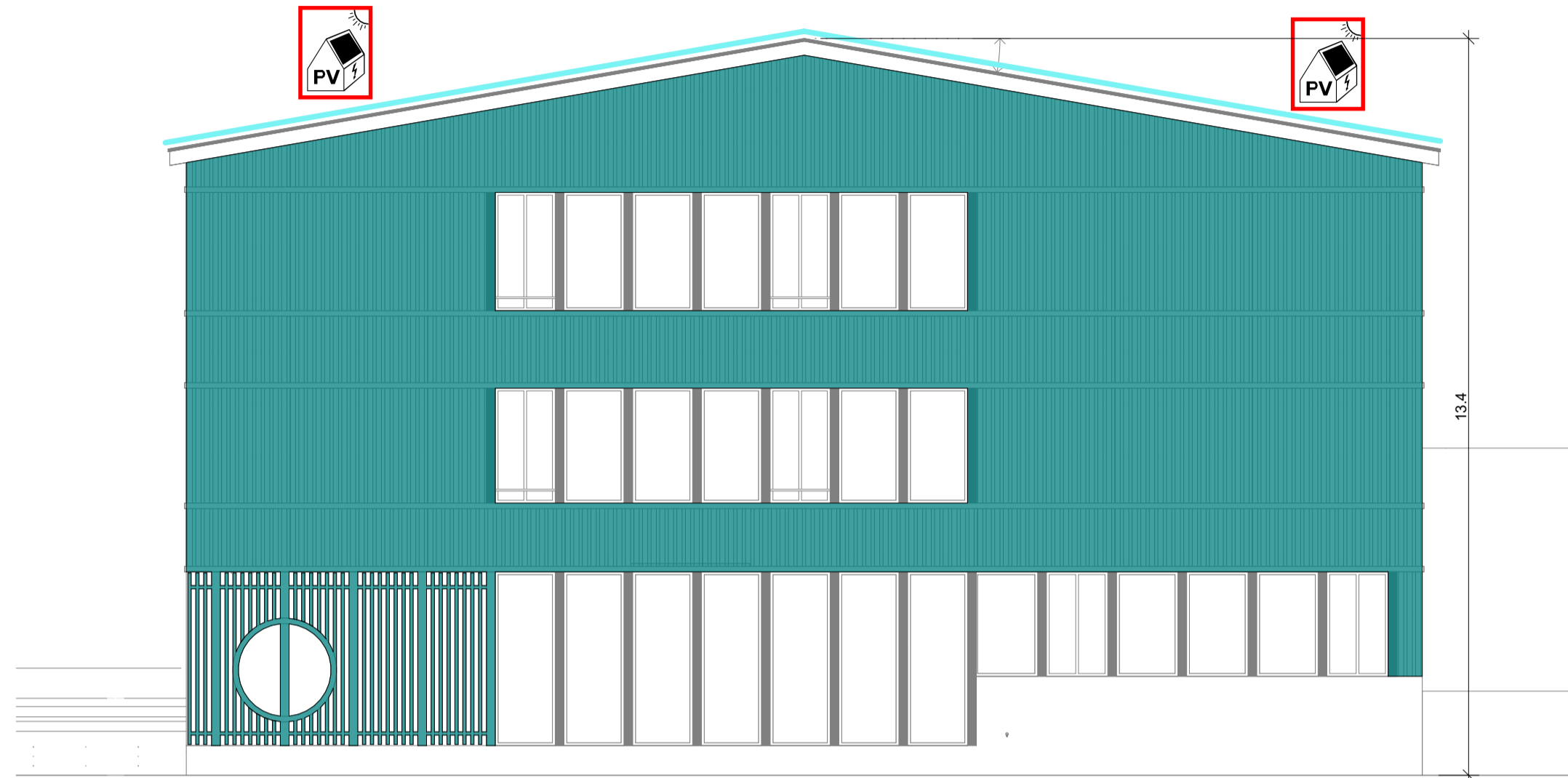
Datum und Unterschrift Bauherrschaft: Elmar Stöckli, Gemeindeschreiber Ettliswil

Datum und Unterschrift Architekt: Peter Humm, hummbukart architekten gmbh

Datum und Unterschrift QS - Verantwortlicher: 26.1.21 i.A. M. G. J. Jasmin Föllmi, PIRMIN JUNG Schweiz AG

PIRMIN JUNG Schweiz AG
 Grosswied 4, CH-5205 Rain, +41 41 459 70 40
 Bahnhofpark 1, CH-7320 Sargans, +41 81 254 70 40
 Frutigerstrasse 2, CH-3600 Thun, +41 33 227 72 40
 Bahnhofstrasse 86, CH-8500 Frauenfeld, +41 52 724 70 40
 info@pirminjung.ch, pirminjung.ch

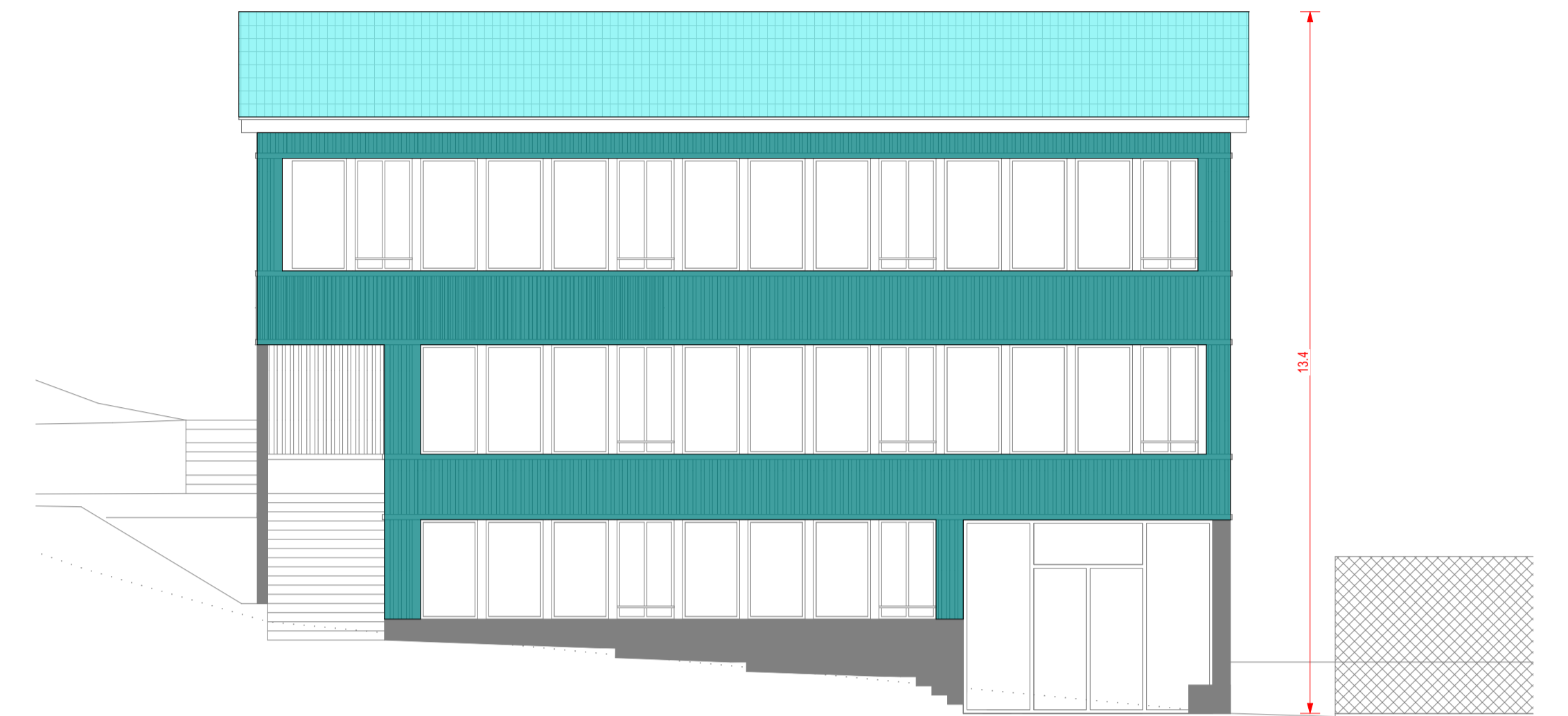
Brennbare Aussenwandbekleidung:
 Das Schutzziel: keien Brandausbreitung über mehr als 2
 Geschosse oberhalb der Brandetage wird eingehalten.
 keine horizontalen Brandschutzmassnahmen erforderlich



N-W

Nord-West

1:100



N-O

Nord-Ost

1:100

Brandschutzplan - Legende und Angaben zum Tragwerk MST 1:100

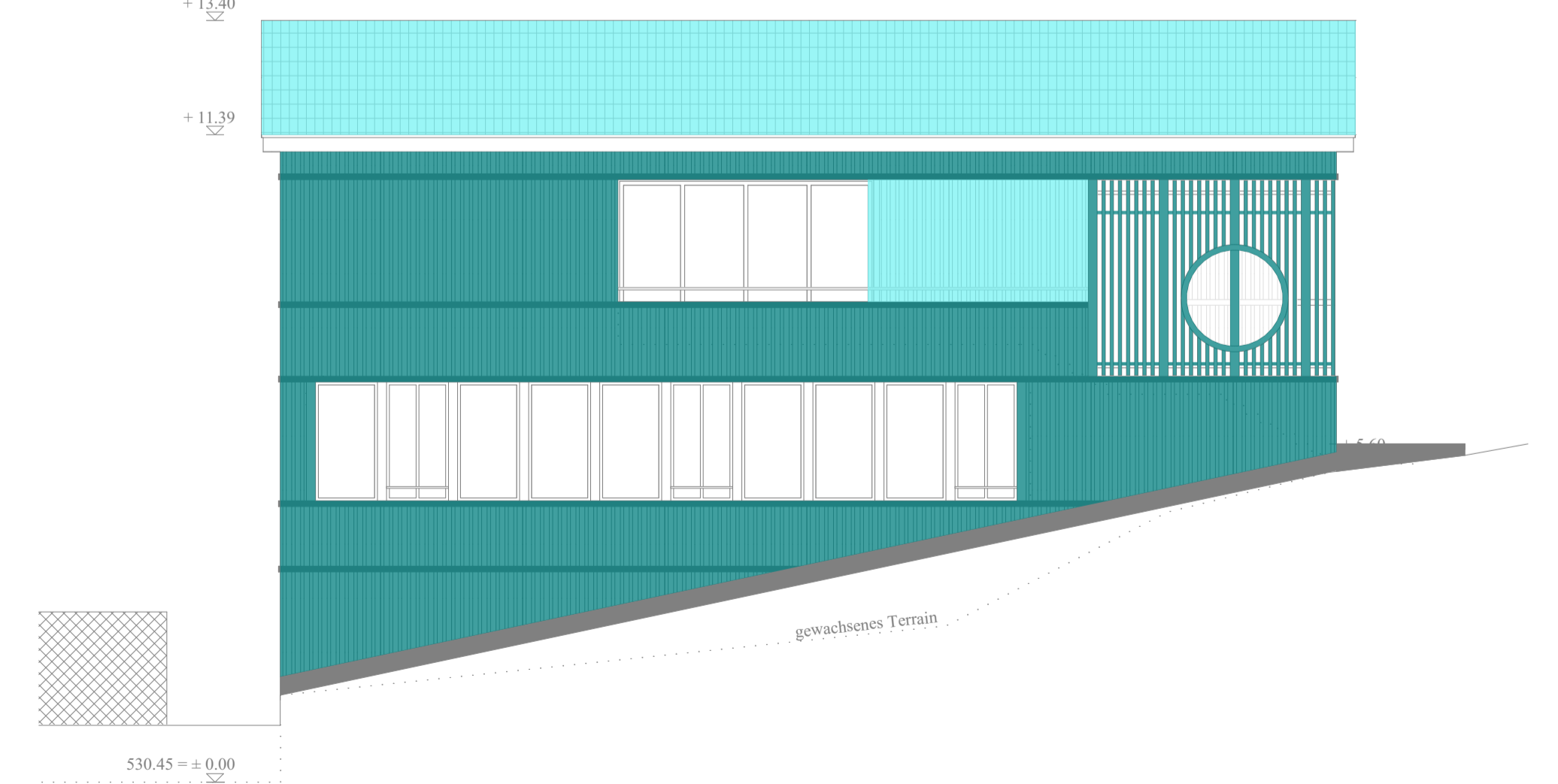
Brandabschnitte	Fluchtwege	Ent Rauchung (RWA)	Löscheinrichtungen
Brandmauer REI 60 bis REI 180	Notausgang	RWA-BS Rauch- und Wärmestop Bodenplatte	Wasserlösliches Gerät / Schlauchlänge in Meter (MLP)
Feuerwiderstand EI 90-RF1	Fluchtwegbreite	Vertikaler Rauch- und Wärmestop	Handwenderlöcher
Feuerwiderstand EI 60-RF1	Fluchtweglänge	Rauch- und Wärme abzugschacht	spezielle Lüchelanlage (Lüchtmittel...)
Feuerwiderstand EI 30-RF1	vertikaler Fluchtweg (Sturzeisen)	Zuluft / Abzugsgang maschinell	Erspenstabelle mit Storz (Tropfenabfang)
Feuerwiderstand EI 90	horizontaler Fluchtweg (Sturzeisen)	Zuluft / Abströmung natürlich	Erspenstabelle mit Storz (Tropfenabfang)
Feuerwiderstand EI 60	freizuhaltende Fläche	mobiler Lüfter der Feuerwehr (möglicher Standort)	Überflurhydrant
Feuerwiderstand EI 30	Rettungszugang	Öffnung für natürliche Abströmung in m2	Unterflurhydrant
Feuerwiderstand EI 60	Sammelpfad	Ent Rauchung mit Lüfter der Feuerwehr (RWA) in %	Innenflurhydrant
Feuerwiderstand E 60	Parküberdachung gemäss SN EN 1125	natürliche Rauch- und Wärmestopanlage (NRWA) in %	Bodenplatte (horizontale Ausbreitung) / Lüchelanlage / Lüchweiser
Feuerwiderstand E 30	Nutzungserschliessung gemäss SBN 710 in 1. oder 2. Ordnung	natürliche Rauch- und Wärmestopanlage (NRWA) in m2	Diverses
RF1	Notfluchtgastür	maschinelle Rauch- und Wärmeabzugsanlage (MRWA) in m2	Raum / Bereich mit Sicherheitsbeleuchtung
RF2		Überdruckbelüftungsanlagen	Raum / Schrank mit Explosionsbegrenzung
RF3		Rauchschutz-Druckanlage (RDA)	Personenbegrenzung
Glas EI 90	Brandschutzanlage	RDA-BS Rauchschutz-Druckanlage Bodenplatte	Luftraum
Glas EI 60	Sprinkleranlage	Vertikaler Rauchschutz-Druckanlage	Nutzungsgebiet (verschiedene Positionen)
Glas EI 30	Sprinklerzentrale	Druckschicht	Brandschutzabstand
Glas E 30	Sprinklerschutz (gegründete Bodenfläche, SPA)	Zuluft / Abströmung maschinell	
Glas RF1	Sprinklerschutz erhöht	Zuluft / Abströmung natürlich	
	Sprinklerschutz erhöht inkl. BMA	Überdruck	
		Grosser Überdruck	
	Brandmeldeanlage	Sprinkleranlage (SLA)	Schicht / Vorwand
	Brandmeldeüberwachung (BMA)	Spülung Bodenplatte	Schicht / Vorwand E130
	Brandmeldezentrale	Vertikaler Spülung	Schicht / Vorwand E160
	Brandmeldeanlage Bodenplatte	Druckschicht	Schicht / Vorwand E190
	Evakuierungsanlage	Zuluft / Abströmung maschinell	
	Bereich mit Evakuierungsanlage (EVAK)	Zuluft / Abströmung natürlich	
	EVAK-Z Zentrale Evakuierungsanlage		
	EVAK-BS Evakuierungsanlage Bodenplatte		
	Feuerwehr		
	Feuerwehrlöscher und Beweisspürschlauch (für Fz bis 18)		
	Spezielle Feuerwehr (für Fz bis 18)		
	Hauptzugang Feuerwehr		
	Zusätzlicher Zugang Feuerwehr		
	Schlüsseldepot (ausser) Schlüsselrezevier (innen)		
	Zugang SPA-Z		
	Feuerwehrlöscher		
	Bildleuchte		



S-O

Süd-Ost

1:100



S-W

Süd-West

1:100

PIRMIN JUNG

Projekt 2320.2157 Kotwil Schulanlage Ettliswil Phase Baueingabe
 Plan-Nr. 23_1_3 Erstellt jfo/25.01.2021

BS-Konzept FW Situation MST 1:200

BAUHERR Gemeinde Ettliswil, Surseestrasse 5 6218 Ettliswil
 ARCHITEKT hummbukart architekten gmbh, Mariahilfstrasse 1 6004 Luzern

INDEX REV. A:
 B:
 C:

Grundlagen: Planstand Architekt vom 13.01.2021

Gebäude mittlerer Höhe ca. 13.40m
Geschosse über Terrain: 3
Nutzung: Schule
Konzept: Baulich
Tragwerk: R60
Brandabschnittbildenen Decken: REI60
Brandabschnittbildenen Wände: EI30
Türen: EI30
Oberste Schicht Dach: RF1
Fassade: RF3

Datum und Unterschrift Bauherrschaft: Peter Obi, Gemeindepräsident Ettliswil

Datum und Unterschrift Bauherrschaft: Elmar Stöckli, Gemeindeschreiber Ettliswil

Datum und Unterschrift Architekt: Peter Humm, hummbukart architekten gmbh

Datum und Unterschrift QS - Verantwortlicher: 26.1.21 i.A. M. G. J. Jasmin Föllmi, PIRMIN JUNG Schweiz AG

PIRMIN JUNG Schweiz AG
 Grosswied 4, CH-6226 Rain, +41 41 459 70 40
 Bahnhofpark 1, CH-7320 Sargans, +41 81 254 70 40
 Frutigerstrasse 2, CH-3600 Thun, +41 33 227 72 40
 Bahnhofstrasse 86, CH-8500 Frauenfeld, +41 52 724 70 40
 info@pirminjung.ch, pirminjung.ch

Brandschutzplan - Legende und Angaben zum Tragwerk

MST 1:200

Brandabschnitte	Fluchtwege	Entsrauchung (RWA)	Löscheinrichtungen
<ul style="list-style-type: none"> Brandmauer REI 60 bis REI 180 Feuerwiderstand EI 90-RF1 Feuerwiderstand EI 60-RF1 Feuerwiderstand EI 30-RF1 Feuerwiderstand EI 90 Feuerwiderstand EI 60 Feuerwiderstand EI 30 Feuerwiderstand E 60 Feuerwiderstand E 30 RF1 RF2 RF3 	<ul style="list-style-type: none"> Notausgang Fluchtwegebreite Fluchtweglänge vertikaler Fluchtweg (Sturztreppe) horizontaler Fluchtweg (Treppen) feuertolerante Fläche Rettungszusätze Sammelpätze Parkierverbot gemäss SN EN 1125 Notausgangsschilder gemäss SBN 710 in einstellbarer Notfluchtgast 	<ul style="list-style-type: none"> RWA-BS Rauch- und Wärmestop Bodenplatte Vertikaler Rauch- und Wärmestop Rauch- und Wärmeabsogschacht Zuluft / Absaugung maschinell Zuluft / Absaugung natürlich mobiler Lüfter der Feuerwehr (möglicher Standort) Öffnung für natürliche Abströmung in m2 Entsrauchung mit Lüfter der Feuerwehr (RWA) in m3/h natürliche Rauch- und Wärmeabzuganlage (NRWA) in % natürliche Rauch- und Wärmeabzuganlage (NRWA) in m2 maschinelle Rauch- und Wärmeabzuganlage (MRWA) in m3/h 	<ul style="list-style-type: none"> Wasserschlüsselkasten, Stosstür / Schlauchleitung in Meter (WLP) Handwenderlöcher spezielle Löscheinrichtung (Löscheinrichtung...) Erstbesatzstelle mit Sturz (Tropfenabfang) Erstbesatzstelle mit Sturz (Tropfenabfang) Überflurhydrant Unterflurhydrant Innenflurhydrant Bodenplatte (manuelle Auslösung) / Löscheinrichtung / Löscheinrichtung
<ul style="list-style-type: none"> Glas EI 90 Glas EI 60 Glas EI 30 Glas E 30 Glas RF1 	<ul style="list-style-type: none"> Sprinkleranlage SPA-Z Sprinklerzentrale Sprinklerschutz (gegründete Bodenfläche, SPA) Sprinklerschutz erhöht Sprinklerschutz erhöht inkl. BMA 	<ul style="list-style-type: none"> Überdruckbelüftungsanlagen Rauchschutz-Druckanlage (RDA) RDA-BS Rauchschutz-Druckanlage Bodenplatte Vertikaler Rauchschutz-Druckanlage Druckschacht Zuluft / Absaugung maschinell Zuluft / Absaugung natürlich Unterdruck Überdruck Grosser Überdruck 	<ul style="list-style-type: none"> Raum / Bereich mit Sicherheitsbeleuchtung Raum / Schrank mit Explosionsgefährdung Personenbelegung Luftstrom Nutzungseinheit (verschiedene Positionen) Brandschutzabstand Bezeichnung und Lage Treppenhäuser Blitzschutz Absicherung Hinterlüftung
<ul style="list-style-type: none"> Abschlüsse Türe / Tür EI 30 Türe / Tür / Abschluss E 30 Aufzugtüre RF1 Aufzugtüre mit Feuerwiderstand Schiebetüre / Schieber EI 30 Schiebetüre / Schieber E 30 Rauchschürze E 30 Rauchschürze RF1 Roller / Brandschutzvorhang EI 30 Roller / Brandschutzvorhang E 30 selbstschliessend (TS) Brandfallgeiswert Türe rauchdicht selbstschliessend mit Freilaufschliesser Einzelrauchmelder Handwendermelder 	<ul style="list-style-type: none"> Brandmeldeüberwachung (BMA) BMA-Z Brandmeldezentrale BMA-BS Brandmeldeanlage Bodenplatte Evakuierungsanlage Bereich mit Evakuierungsanlage (EVAK) Zentrale Evakuierungsanlage Evakuierungsanlage Bodenplatte EvAK-BS Feuerwehr Feuerwehrzufahrt und Bewegungspforte (für Fz bis 18t) Spezielle Feuerwehr (für Fz bis 18t) Hauptzugang Feuerwehr Zusätzlicher Zugang Feuerwehr Schlüsseldepot (assess) Schlüsselrezeiver (man) Zugang SPA-Z Feuerwehraufzug Blitzschutz 	<ul style="list-style-type: none"> Sprinkleranlage (SLA) SLA-BS Sprinkler Bodenplatte Vertikaler Sprinkler Druckschacht Zuluft / Absaugung maschinell Zuluft / Absaugung natürlich 	<ul style="list-style-type: none"> Schacht / Vorwand Schacht / Vorwand EI30 Schacht / Vorwand EI60 Schacht / Vorwand EI90

