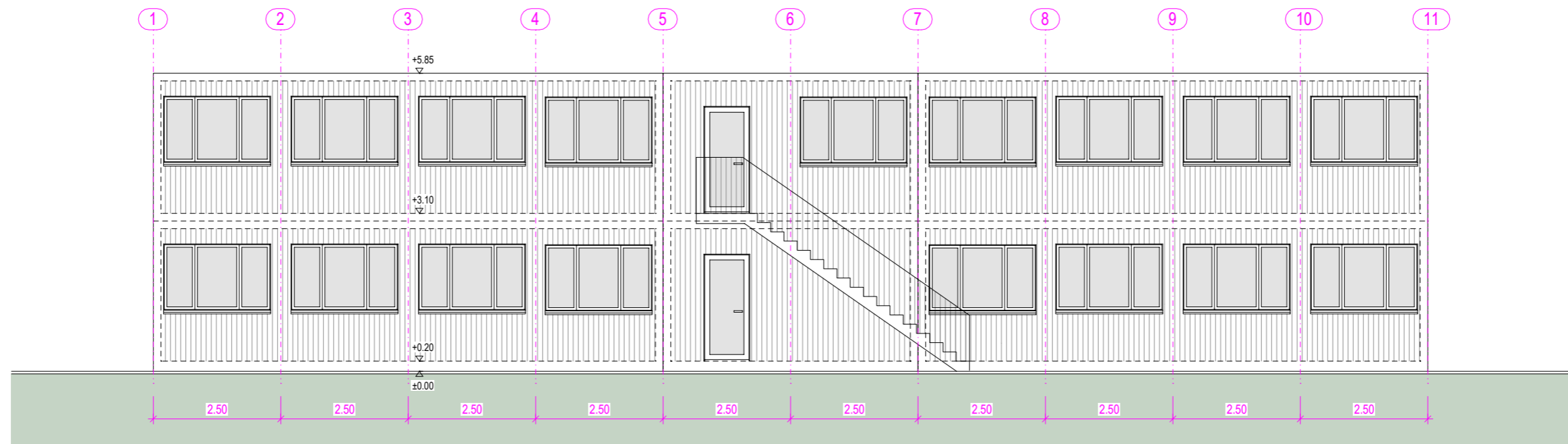


Schnitt A-A - Mst. 1:100



Nordwestfassade - Mst. 1:100

BAUHERRSCHAFT / GRUNDEIGENTÜMER:

Gemeinde Ettiswil, Dorf 21, 6218 Ettiswil

Ettiswil, 20.01.2021

PROJEKTVERFASSER:

Heller Plan AG, Martin Heller, Rütimatt 9, 6218 Ettiswil

Ettiswil, 20.01.2021



Architektur- und Bauingenieurbüro
Heller Plan AG | Rütimatt 9 | 6218 Ettiswil
041 980 50 40 | info@heller-plan.ch | heller-plan.ch

Objekt

Schulprovisorium | Gütschalde 1 | 6217 Kottwil

Bauherr

Gemeinde Ettiswil | Dorf 21 | 6218 Ettiswil

Bauprojekt | Schnitt A-A/ Nordwestfassade

Plan-Nr. 20035-203 **Mst.** 1:100 **±0.00** xxx.xxm ü.M.

Datum 15.01.2021 **Gez.** RB **Plan-Gr.** 297/420 mm

Rev. **Gepr.** MH

© Dieser Plan ist urheberrechtlich geschützt und darf ohne die Genehmigung der Heller Plan AG weder kopiert noch Dritten zugänglich gemacht werden.